

Denderleeuw *in beweging*



MEERJARENPLAN 2020-2025

PERSONEELSINZET



Gemeente Denderleeuw

A. De Cockstraat 1 - 9470 Denderleeuw
NIS-code: 41011

Algemeen directeur: Jimmy Geeraerts
Financieel directeur: Jo Waterloos

Denderleeuw
Vertrouwde schakel





Toelichting personeelsbudget

Graadnaam in de personeelsformatie	Dienst	Subdienst	graad	graad +	Payroll	S/C	FTE
Administratief medewerker	Vrije Tijd	Academie	C1-C3	C1-C3	Gemeente	C	1
Administratief assistent	Sociale dienst	Administratie & Onthaal	D1-D3	uitdovend	OCMW	C	1
Administratief assistent	Sociale dienst	Administratie & Onthaal	D1-D3	C1-C3	OCMW	C	1
Administratief hoofdmedewerker	Sociale dienst	Administratie & Onthaal	C4-C5	C4-C5	OCMW	S	1
Administratief medewerker	Sociale dienst	Administratie & Onthaal	C1-C3	C1-C3	OCMW	C	1
Deskundige	Bestuurszaken en Veiligheid	Archief	B1-B3	B1-B3	Gemeente	C	1
Coördinator	Huis van het Kind	Baby - Peuter	B1-B3	B1-B3	Gemeente	C	0,75
Coördinator	Huis van het Kind	Baby - Peuter	B1-B3	B1-B3	Gemeente	C	1
Afdelingshoofd	Bestuurszaken en Veiligheid	Bestuurszaken en Veiligheid	A4a-A4b	A4a-A4b	Gemeente	C	1
Bibliotheekassistent	Vrije Tijd	Bibliotheek	C1-C3	C1-C3	Gemeente	S	0,26
Bibliotheekassistent	Vrije Tijd	Bibliotheek	C1-C3	C1-C3	Gemeente	C	0,4
Bibliotheekassistent	Vrije Tijd	Bibliotheek	C1-C3	C1-C3	Gemeente	C	0,5
Bibliotheekassistent	Vrije Tijd	Bibliotheek	C1-C3	C1-C3	Gemeente	S	0,35
Bibliotheekassistent	Vrije Tijd	Bibliotheek	D1-D3	C1-C3	Gemeente	C	0,5
Assistent-dienstleider	Vrije Tijd	Bibliotheek	B1-B3	B1-B3	Gemeente	S	1
Bibliotheekassistent	Vrije Tijd	Bibliotheek	C1-C3	C1-C3	Gemeente	C	0,5
Bibliotheekassistent	Vrije Tijd	Bibliotheek	C1-C3	C1-C3	Gemeente	S	0,26
Bibliotheekassistent	Vrije Tijd	Bibliotheek	C1-C3	C1-C3	Gemeente	C	0,68
Bibliotheekassistent	Vrije Tijd	Bibliotheek	C1-C3	C1-C3	Gemeente	C	0,68
Bibliotheecaris	Vrije Tijd	Bibliotheek	B4-B5	B4-B5	Gemeente	S	1
Begeleider	Huis van het Kind	BKO	D1-D3	D1-D3	Gemeente	C	0,8
Begeleider	Huis van het Kind	BKO	D1-D3	D1-D3	Gemeente	C	0,8
Deskundige	Huis van het Kind	BKO	B1-B3	B1-B3	Gemeente	S	1
Begeleider	Huis van het Kind	BKO	D1-D3	D1-D3	Gemeente	C	0,8
Begeleider	Huis van het Kind	BKO	D1-D3	D1-D3	Gemeente	C	0,8
Begeleider	Huis van het Kind	BKO	D1-D3	D1-D3	Gemeente	C	0,2
Begeleider	Huis van het Kind	BKO	D1-D3	D1-D3	Gemeente	C	0,8
Begeleider	Huis van het Kind	BKO	D1-D3	D1-D3	Gemeente	C	0,8
Begeleider	Huis van het Kind	BKO	D1-D3	D1-D3	Gemeente	C	0,8
Begeleider	Huis van het Kind	BKO	D1-D3	D1-D3	Gemeente	C	0,8
Begeleider	Huis van het Kind	BKO	D1-D3	D1-D3	Gemeente	C	0,7
Deskundige	Huis van het Kind	BKO	B1-B3	B1-B3	Gemeente	C	0,75
Begeleider	Huis van het Kind	BKO	D1-D3	D1-D3	Gemeente	C	0,8
Begeleider	Huis van het Kind	BKO	D1-D3	D1-D3	Gemeente	C	0,5
Begeleider	Huis van het Kind	BKO	D1-D3	D1-D3	Gemeente	C	0,8
Hoofdbegeleider	Huis van het Kind	BKO	C1-C3	C1-C3	Gemeente	C	1
Hoofdbegeleider	Huis van het Kind	BKO	C1-C3	C1-C3	Gemeente	C	1
Begeleider	Huis van het Kind	BKO	D1-D3	D1-D3	Gemeente	C	0,8
Begeleider	Huis van het Kind	BKO	D1-D3	D1-D3	Gemeente	C	0,8
Begeleider	Huis van het Kind	BKO	D1-D3	D1-D3	Gemeente	C	0,8
Begeleider	Huis van het Kind	BKO	D1-D3	D1-D3	Gemeente	C	0,8
Begeleider	Huis van het Kind	BKO	D1-D3	D1-D3	Gemeente	C	0,8
Begeleider	Huis van het Kind	BKO	D1-D3	D1-D3	Gemeente	C	0,8
Begeleider	Huis van het Kind	BKO	D1-D3	D1-D3	Gemeente	C	0,8
Begeleider	Huis van het Kind	BKO	D1-D3	D1-D3	Gemeente	C	0,5
Begeleider	Huis van het Kind	BKO	D1-D3	D1-D3	Gemeente	C	0,5
Begeleider	Huis van het Kind	BKO	D1-D3	D1-D3	Gemeente	C	0,5
Begeleider	Huis van het Kind	BKO	D1-D3	D1-D3	Gemeente	C	0,5
Begeleider	Huis van het Kind	BKO	D1-D3	D1-D3	Gemeente	C	0,5
Begeleider	Huis van het Kind	BKO	D1-D3	D1-D3	Gemeente	C	0,5
Begeleider	Huis van het Kind	BKO	D1-D3	D1-D3	Gemeente	C	0,5
Begeleider	Huis van het Kind	BKO	D1-D3	D1-D3	Gemeente	C	0,5
Begeleider	Huis van het Kind	BKO	D1-D3	D1-D3	Gemeente	C	0,5
Begeleider	Huis van het Kind	BKO	D1-D3	D1-D3	Gemeente	C	0,5



Begeleider	Huis van het Kind	BKO	D1-D3	D1-D3	Gemeente	C	0,8
Begeleider	Huis van het Kind	BKO	D1-D3	D1-D3	Gemeente	C	0,5
Begeleider	Huis van het Kind	BKO	D1-D3	D1-D3	Gemeente	C	0,7
Begeleider	Huis van het Kind	BKO	D1-D3	D1-D3	Gemeente	C	0,5
Coördinator	Huis van het Kind	BKO	B1-B3	B1-B3	Gemeente	C	0,7
Administratief medewerker	Burgerzaken	Burgerzaken	C1-C3	C1-C3	Gemeente	C	1
Administratief assistent	Burgerzaken	Burgerzaken	D1-D3	C1-C3	Gemeente	C	1
Administratief assistent	Burgerzaken	Burgerzaken	D1-D3	C1-C3	Gemeente	C	1
Administratief medewerker	Burgerzaken	Burgerzaken	C1-C3	C1-C3	Gemeente	C	1
Administratief medewerker	Burgerzaken	Burgerzaken	C1-C3	C1-C3	Gemeente	C	1
Deskundige	Burgerzaken	Burgerzaken	B1-B3	B1-B3	Gemeente	S	1
Deskundige	Burgerzaken	Burgerzaken	B1-B3	B1-B3	Gemeente	S	1
Diensthoofd	Burgerzaken	Burgerzaken	A1a-A3a	A1a-A3a	Gemeente	S	1
Administratief medewerker	Burgerzaken	Burgerzaken	C1-C3	C1-C3	Gemeente	C	1
Deskundige	Burgerzaken	Burgerzaken	B1-B3	B1-B3	Gemeente	C	1
Deskundige	Communicatie & ICT	Communicatie	B1-B3	B1-B3	Gemeente	C	1
Deskundige	Communicatie & ICT	Communicatie	B1-B3	B1-B3	Gemeente	C	1
Deskundige	Communicatie & ICT	Communicatie	B1-B3	B1-B3	Gemeente	C	1
Diensthoofd	Communicatie & ICT	Communicatie & ICT	A1a-A3a	A1a-A3a	Gemeente	S	1
Cultuurfunctionaris	Vrije Tijd	Cultuur	B1-B3	B1-B3	Gemeente	S	1
Financieel directeur	Decretale graad	Decretale graad	Decretaal	Decretaal	Gemeente	S	1
Adjunct- algemeen directeur	Decretale graad	Decretale graad	Decretaal	A4a-A4b	Gemeente	S	1
Algemeen directeur	Decretale graad	Decretale graad	Decretaal	Decretaal	Gemeente	S	1
Afdelingshoofd	Facility	Facility	A4a-A4b	A4a-A4b	Gemeente	S	1
Deskundige	Facility	Facility	B1-B3	B1-B3	Gemeente	S	1
Administratief hoofdmedewerker	Financiën	Financiën	C4-C5	A1a-A3a	Gemeente	S	1
Deskundige	Financiën	Financiën	B1-B3	B1-B3	OCMW	S	0,5
Deskundige	Financiën	Financiën	B1-B3	B1-B3	Gemeente	S	1
Deskundige	Financiën	Financiën	B1-B3	B1-B3	Gemeente	S	1
Administratief medewerker	Financiën	Financiën	C1-C3	C1-C3	Gemeente	S	1
Deskundige	Financiën	Financiën	B1-B3	B1-B3	Gemeente	S	1
Administratief medewerker	Financiën	Financiën	C1-C3	C1-C3	Gemeente	C	1
Technisch assistent	Facility	Gebouwen	D1-D3	D1-D3	Gemeente	C	1
Technisch assistent	Facility	Gebouwen	D1-D3	D1-D3	Gemeente	S	1
Technisch assistent	Facility	Gebouwen	D1-D3	D1-D3	Gemeente	S	1
Technisch assistent	Facility	Gebouwen	D1-D3	D1-D3	Gemeente	C	1
Werkleider	Facility	Gebouwen	C4-C5	C4-C5	Gemeente	S	1
Technisch assistent	Facility	Gebouwen	D1-D3	D1-D3	Gemeente	C	1
Technisch assistent	Facility	Gebouwen	D1-D3	D1-D3	Gemeente	S	1
Technisch assistent	Facility	Gebouwen	D1-D3	D1-D3	Gemeente	C	1
Technisch assistent	Facility	Gebouwen	D1-D3	D1-D3	Gemeente	C	1
Technisch assistent	Facility	Gebouwen	D1-D3	D1-D3	Gemeente	C	1
Technisch assistent	Facility	Gebouwen	D1-D3	D1-D3	Gemeente	C	1
Technisch assistent	Facility	Gebouwen	D1-D3	D1-D3	Gemeente	C	1
Technisch assistent	Facility	Gebouwen	D1-D3	D1-D3	Gemeente	C	1
Technisch assistent	Facility	Gebouwen	D1-D3	D1-D3	Gemeente	C	1
Technisch assistent	Facility	Gebouwen	D1-D3	D1-D3	Gemeente	C	1
Technisch assistent	Facility	Gebouwen	D1-D3	D1-D3	Gemeente	C	1
Technisch assistent	Facility	Gebouwen	D1-D3	D1-D3	Gemeente	C	1
Technisch assistent	Facility	Gebouwen	D1-D3	D1-D3	Gemeente	C	1
Specialist	Facility	Gebouwen	D4	uitdovend	Gemeente	S	1
Technisch beambte	Openbare Ruimte	Groendienst	E1-E3	D1-D3	Gemeente	C	1
Technisch beambte	Openbare Ruimte	Groendienst	E1-E3	D1-D3	Gemeente	C	1
Technisch beambte	Openbare Ruimte	Groendienst	E1-E3	D1-D3	Gemeente	S	1
Technisch medewerker	Openbare Ruimte	Groendienst	C1-C3	uitdovend	Gemeente	S	1



Technisch assistent	Openbare Ruimte	Groendienst	D1-D3	D1-D3	Gemeente	C	1
Technisch assistent	Openbare Ruimte	Groendienst	D1-D3	D1-D3	Gemeente	S	1
Technisch assistent	Openbare Ruimte	Groendienst	D1-D3	D1-D3	Gemeente	S	1
Technisch assistent	Openbare Ruimte	Groendienst	D1-D3	D1-D3	Gemeente	C	1
Technisch assistent	Openbare Ruimte	Groendienst	D1-D3	D1-D3	Gemeente	C	1
Technisch assistent	Openbare Ruimte	Groendienst	D1-D3	D1-D3	Gemeente	C	1
Technisch beambte	Openbare Ruimte	Groendienst	E1-E3	D1-D3	Gemeente	C	1
Technisch assistent	Openbare Ruimte	Groendienst	D1-D3	D1-D3	Gemeente	C	1
Werkleider	Openbare Ruimte	Groendienst	C4-C5	C4-C5	Gemeente	S	1
Technisch assistent	Openbare Ruimte	Groendienst	D1-D3	D1-D3	Gemeente	C	1
Technisch assistent	Openbare Ruimte	Groendienst	D1-D3	D1-D3	Gemeente	C	1
Technisch assistent	Openbare Ruimte	Groendienst	D1-D3	D1-D3	Gemeente	C	1
Technisch assistent	Openbare Ruimte	Groendienst	D1-D3	D1-D3	Gemeente	C	1
Technisch assistent	Openbare Ruimte	Groendienst	D1-D3	D1-D3	Gemeente	C	1
Technisch assistent	Openbare Ruimte	Groendienst	D1-D3	D1-D3	Gemeente	C	1
Technisch beambte	Openbare Ruimte	Groendienst	D1-D3	D1-D3	Gemeente	C	1
Specialist	Openbare Ruimte	Groendienst	D4	D4	Gemeente	C	1
Administratief medewerker	Huis van het Kind	Huis van het Kind	C1-C3	uitdovend	Gemeente	C	1
Diensthooft	Huis van het Kind	Huis van het Kind	A1a-A3a	A1a-A3a	Gemeente	S	1
Administratief medewerker	Huis van het Kind	Huis van het Kind	C1-C3	C1-C3	Gemeente	C	1
Administratief medewerker	W&O	Huisvesting	C1-C3	B1-B3	Gemeente	S	1
Administratief hoofdmedewerker	Communicatie & ICT	ICT	C4-C5	uitdovend	Gemeente	S	1
Administratief hoofdmedewerker	Communicatie & ICT	ICT	C4-C5	B1-B3	Gemeente	S	1
Deskundige	Communicatie & ICT	ICT	B1-B3	B1-B3	Gemeente	C	1
Deskundige	Communicatie & ICT	ICT	B1-B3	B1-B3	Gemeente	C	1
Jeugdconsulent	Vrije Tijd	Jeugd	B1-B3	B1-B3	OCMW	C	1
Jeugdconsulent	Vrije Tijd	Jeugd	B1-B3	B1-B3	Gemeente	C	1
Coördinator (kinderarmoede)	Huis van het Kind	Kind en Opvoeden	B1-B3	B1-B3	Gemeente	C	1
Coördinator (pedagogisch coach)	Huis van het Kind	Kind en Opvoeden	B1-B3	B1-B3	Gemeente	C	0,8
Deskundige (onderwijsopbouwwerker)	Huis van het Kind	Kind en School	B1-B3	B1-B3	Gemeente	C	1
Administratief medewerker	W&O	Lokale economie	C1-C3	C1-C3	Gemeente	C	1
Maatschappelijk assistent	Sociale dienst	Maatschappelijke dienst	B1-B3	B1-B3	OCMW	S	0,5
Maatschappelijk assistent	Sociale dienst	Maatschappelijke dienst	B1-B3	B1-B3	OCMW	S	1
Maatschappelijk assistent	Sociale dienst	Maatschappelijke dienst	B1-B3	B1-B3	OCMW	S	1
Maatschappelijk assistent	Sociale dienst	Maatschappelijke dienst	B1-B3	B1-B3	OCMW	C	1
Maatschappelijk assistent	Sociale dienst	Maatschappelijke dienst	B1-B3	B1-B3	OCMW	C	1
Maatschappelijk assistent	Sociale dienst	Maatschappelijke dienst	B1-B3	B1-B3	OCMW	S	1
Maatschappelijk assistent	Sociale dienst	Maatschappelijke dienst	B1-B3	B1-B3	OCMW	C	1
Maatschappelijk assistent	Sociale dienst	Maatschappelijke dienst	B1-B3	B1-B3	OCMW	C	1
Maatschappelijk assistent	Sociale dienst	Maatschappelijke dienst	B1-B3	B1-B3	OCMW	C	1
Maatschappelijk assistent	Sociale dienst	Maatschappelijke dienst	B1-B3	B1-B3	OCMW	C	1
Maatschappelijk assistent	Sociale dienst	Maatschappelijke dienst	B1-B3	B1-B3	OCMW	C	1
Maatschappelijk assistent	Sociale dienst	Maatschappelijke dienst	B1-B3	B1-B3	OCMW	C	1
Maatschappelijk assistent	Sociale dienst	Maatschappelijke dienst	B1-B3	B1-B3	OCMW	C	1
Maatschappelijk assistent	Sociale dienst	Maatschappelijke dienst	B1-B3	B1-B3	OCMW	C	1
Maatschappelijk assistent	Sociale dienst	Maatschappelijke dienst	B1-B3	B1-B3	OCMW	C	1
Maatschappelijk assistent	Sociale dienst	Maatschappelijke dienst	B1-B3	B1-B3	OCMW	C	1
Maatschappelijk assistent	Sociale dienst	Maatschappelijke dienst	B1-B3	B1-B3	OCMW	C	1
Maatschappelijk assistent	Sociale dienst	Maatschappelijke dienst	B1-B3	B1-B3	OCMW	C	1
Hoofdmaatschappelijk assistent	Sociale dienst	Maatschappelijke dienst	B4-B5	B4-B5	OCMW	C	1
Hoofdmaatschappelijk assistent	Sociale dienst	Maatschappelijke dienst	B4-B5	B4-B5	OCMW	C	1
Maatschappelijk assistent	Sociale dienst	Maatschappelijke dienst	B1-B3	B1-B3	OCMW	C	1
Maatschappelijk assistent	Sociale dienst	Maatschappelijke dienst	B1-B3	B1-B3	OCMW	C	1
Administratief medewerker	Facility	Magazijn	C1-C3	C1-C3	Gemeente	S	1
Technisch assistent	Facility	Magazijn	D1-D3	C1-C3	Gemeente	S	1
Omgevingsambtenaar	W&O	Milieu	B1-B3	B1-B3	Gemeente	C	1
Administratief medewerker	Bestuurszaken en Veiligheid	Onderwijs	C1-C3	C1-C3	Gemeente	S	1
Administratief medewerker	Bestuurszaken en Veiligheid	Onderwijs	C1-C3	C1-C3	Gemeente	C	0,5
Administratief medewerker	Openbare Ruimte	Openbare Ruimte	C1-C3	C1-C3	Gemeente	C	1
Deskundige	Openbare Ruimte	Openbare Ruimte	B1-B3	B1-B3	Gemeente	S	1



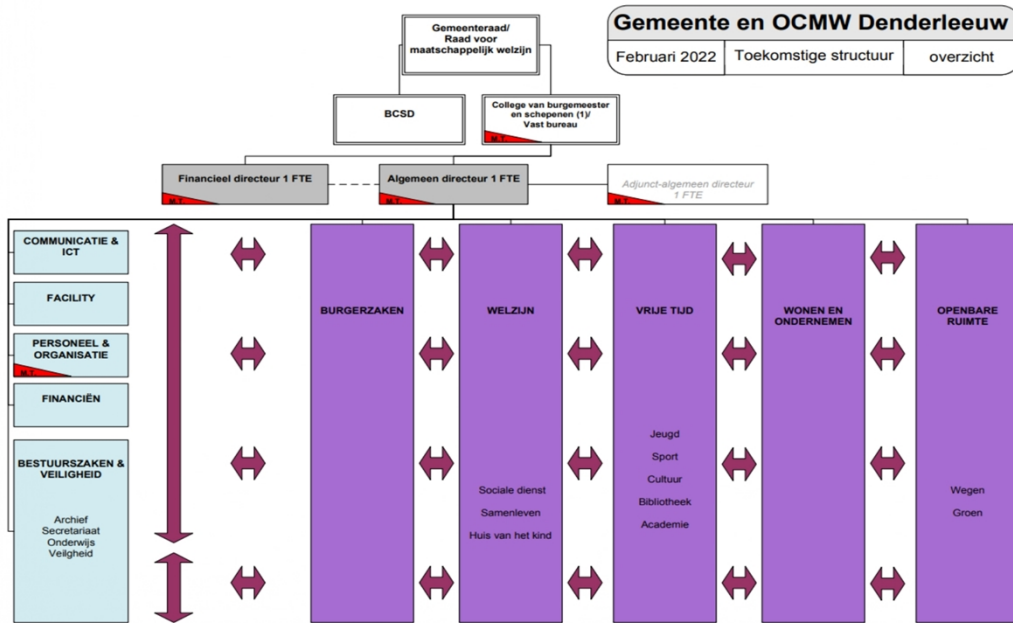
Deskundige	Openbare Ruimte	Openbare Ruimte	B1-B3	B1-B3	Gemeente	S	1
Afdelingshoofd	Openbare Ruimte	Openbare Ruimte	A4a-A4b	A4a-A4b	Gemeente	S	1
Deskundige	Openbare Ruimte	Openbare Ruimte	B1-B3	B1-B3	Gemeente	C	1
Projectmedewerker	P&O	Organisatie	A1a-A3a	A1a-A3a	Gemeente	S	1
Administratief medewerker	P&O	Organisatie	C1-C3	C1-C3	Gemeente	C	1
Administratief medewerker	P&O	Organisatie	C1-C3	C1-C3	Gemeente	C	1
Afdelingshoofd	P&O	P&O	A1a-A3a	A4a-A4b	Gemeente	S	1
Deskundige	P&O	Personeel	B1-B3	B1-B3	OCMW	S	0,5
Deskundige	P&O	Personeel	B1-B3	B1-B3	Gemeente	S	1
Deskundige	P&O	Personeel	B1-B3	B1-B3	Gemeente	S	1
Diensthooft	P&O	Personeel	A1a-A3a	A1a-A3a	OCMW	S	1
Administratief medewerker	P&O	Personeel	C1-C3	C1-C3	Gemeente	C	1
Technisch beambte	Facility	Poetsdienst	E1-E3	E1-E3	Gemeente	C	0,5
Technisch beambte	Facility	Poetsdienst	E1-E3	E1-E3	OCMW	C	0,5
Technisch beambte	Facility	Poetsdienst	E1-E3	E1-E3	Gemeente	C	1
Technisch beambte	Facility	Poetsdienst	E1-E3	E1-E3	OCMW	C	0,5
Technisch beambte	Facility	Poetsdienst	E1-E3	E1-E3	OCMW	C	0,5
Werkleider	Facility	Poetsdienst	C1-C3	uitdovend	Gemeente	C	1
Technisch beambte	Facility	Poetsdienst	E1-E3	E1-E3	OCMW	C	0,5
Technisch beambte	Facility	Poetsdienst	E1-E3	E1-E3	OCMW	C	0,8
Technisch beambte	Facility	Poetsdienst	E1-E3	E1-E3	OCMW	C	0,5
Technisch beambte	Facility	Poetsdienst	E1-E3	E1-E3	OCMW	C	0,5
Technisch beambte	Facility	Poetsdienst	E1-E3	E1-E3	Gemeente	C	0,7
Technisch beambte	Facility	Poetsdienst	E1-E3	uitdovend	Gemeente	C	0,14
Technisch beambte	Facility	Poetsdienst	E1-E3	E1-E3	Gemeente	C	1
Technisch beambte	Facility	Poetsdienst	E1-E3	E1-E3	Gemeente	C	1
Technisch beambte	Facility	Poetsdienst	E1-E3	E1-E3	OCMW	C	0,5
Technisch beambte	Facility	Poetsdienst	E1-E3	E1-E3	Gemeente	C	1
Technisch beambte	Facility	Poetsdienst	E1-E3	E1-E3	Gemeente	C	1
Technisch beambte	Facility	Poetsdienst	E1-E3	E1-E3	OCMW	C	0,8
Technisch beambte	Facility	Poetsdienst	E1-E3	E1-E3	Gemeente	C	0,8
Technisch beambte	Facility	Poetsdienst	E1-E3	E1-E3	OCMW	C	0,5
Technisch beambte	Facility	Poetsdienst	E1-E3	E1-E3	OCMW	C	0,7
Technisch beambte	Facility	Poetsdienst	E1-E3	E1-E3	OCMW	C	0,5
Technisch beambte	Facility	Poetsdienst	E1-E3	E1-E3	OCMW	C	1
Technisch beambte	Facility	Poetsdienst	E1-E3	E1-E3	OCMW	C	1
Werkleider	Facility	Poetsdienst	C1-C3	C1-C3	Gemeente	C	1
Werkleider	Facility	Poetsdienst	C1-C3	C1-C3	OCMW	C	1
Technisch beambte	Facility	Poetsdienst	E1-E3	E1-E3	OCMW	C	1
Technisch beambte	Facility	Poetsdienst	E1-E3	E1-E3	OCMW	C	0,5
Technisch beambte	Facility	Poetsdienst	E1-E3	E1-E3	OCMW	C	1
Technisch beambte	Facility	Poetsdienst	E1-E3	E1-E3	OCMW	C	1
Technisch beambte	Facility	Poetsdienst	E1-E3	E1-E3	OCMW	C	1
Technisch beambte	Facility	Poetsdienst	E1-E3	E1-E3	OCMW	C	1
Technisch beambte	Facility	Poetsdienst	E1-E3	E1-E3	OCMW	C	0,9
Deskundige	Samenleven	Samenleven	B1-B3	B1-B3	OCMW	S	1
Deskundige (inclusieambtenaar)	Samenleven	Samenleven	B1-B3	B1-B3	OCMW	C	1
Deskundige (seniorenconsulent)	Samenleven	Samenleven	B1-B3	B1-B3	OCMW	C	1
Administratief medewerker	Bestuurszaken en Veiligheid	Secretariaat	C1-C3	C1-C3	Gemeente	C	1
Administratief medewerker	Bestuurszaken en Veiligheid	Secretariaat	C1-C3	C1-C3	Gemeente	C	1
Administratief hoofdmedewerker	Bestuurszaken en Veiligheid	Secretariaat	C4-C5	C4-C5	Gemeente	C	1
Technisch assistent (zaalwachter)	Vrije Tijd	Sport	D1-D3	D1-D3	Gemeente	C	1



Technisch assistent (zaalwachter)	Vrije Tijd	Sport	D1-D3	D1-D3	Gemeente	C	1
Technisch assistent (zaalwachter)	Vrije Tijd	Sport	D1-D3	D1-D3	Gemeente	C	1
Sportpromotor	Vrije Tijd	Sport	C1-C3	C1-C3	Gemeente	C	1
Sportfunctionaris	Vrije Tijd	Sport	B1-B3	B1-B3	Gemeente	C	1
Technisch assistent (zaalwachter)	Vrije Tijd	Sport	D1-D3	D1-D3	Gemeente	C	0,5
Administratief medewerker	W&O	Stedenbouw	C1-C3	C1-C3	Gemeente	S	1
Omgevingsambtenaar	W&O	Stedenbouw	A1a-A3a	A1a-A3a	Gemeente	C	1
Technisch beambte	Bestuurszaken en Veiligheid	Veiligheid	E1-E3	uitdovend	Gemeente	S	1
Diensthofid	Bestuurszaken en Veiligheid	Veiligheid	A1a-A3a	A1a-A3a	Gemeente	S	1
Gemeenschapswacht	Bestuurszaken en Veiligheid	Veiligheid	D1-D3	D1-D3	Gemeente	C	1
Gemeenschapswacht - GAS-vaststeller	Bestuurszaken en Veiligheid	Veiligheid	C1-C3	C1-C3	Gemeente	C	1
Gemeenschapswacht - GAS-vaststeller	Bestuurszaken en Veiligheid	Veiligheid	C1-C3	C1-C3	Gemeente	C	1
Gemeenschapswacht	Bestuurszaken en Veiligheid	Veiligheid	D1-D3	D1-D3	Gemeente	C	1
Administratief medewerker	Vrije Tijd	Vrije Tijd	C1-C3	C1-C3	Gemeente	C	1
Deskundige	Vrije Tijd	Vrije Tijd	B1-B3	B1-B3	Gemeente	S	1
Administratief medewerker	Vrije Tijd	Vrije Tijd	C1-C3	C1-C3	Gemeente	S	1
Deskundige	Vrije Tijd	Vrije Tijd	B1-B3	B1-B3	Gemeente	S	1
Diensthofid	Vrije Tijd	Vrije Tijd	A1a-A3a	A1a-A3a	Gemeente	C	1
Administratief medewerker	W&O	W&O	C1-C3	C1-C3	Gemeente	C	1
Administratief medewerker	W&O	W&O	C1-C3	C1-C3	Gemeente	C	1
Projectmedewerker	W&O	W&O	B1-B3	B1-B3	Gemeente	C	1
Afdelingshofid	W&O	W&O	A4a-A4b	A4a-A4b	Gemeente	S	1
Deskundige	W&O	W&O	B1-B3	B1-B3	Gemeente	C	1
Technisch assistent	Openbare Ruimte	Wegen & Logistiek	D1-D3	D1-D3	Gemeente	C	1
Technisch assistent	Openbare Ruimte	Wegen & Logistiek	D1-D3	D1-D3	Gemeente	C	1
Technisch assistent	Openbare Ruimte	Wegen & Logistiek	D1-D3	D1-D3	Gemeente	S	1
Technisch assistent	Openbare Ruimte	Wegen & Logistiek	D1-D3	D1-D3	Gemeente	C	1
Technisch assistent	Openbare Ruimte	Wegen & Logistiek	D1-D3	D1-D3	Gemeente	C	1
Technisch assistent	Openbare Ruimte	Wegen & Logistiek	D1-D3	D1-D3	Gemeente	C	1
Technisch assistent	Openbare Ruimte	Wegen & Logistiek	D1-D3	D1-D3	Gemeente	C	1
Technisch assistent	Openbare Ruimte	Wegen & Logistiek	D1-D3	D1-D3	Gemeente	C	1
Technisch assistent	Openbare Ruimte	Wegen & Logistiek	D1-D3	D1-D3	Gemeente	C	1
Werkleider	Openbare Ruimte	Wegen & Logistiek	C1-C3	C1-C3	Gemeente	C	1

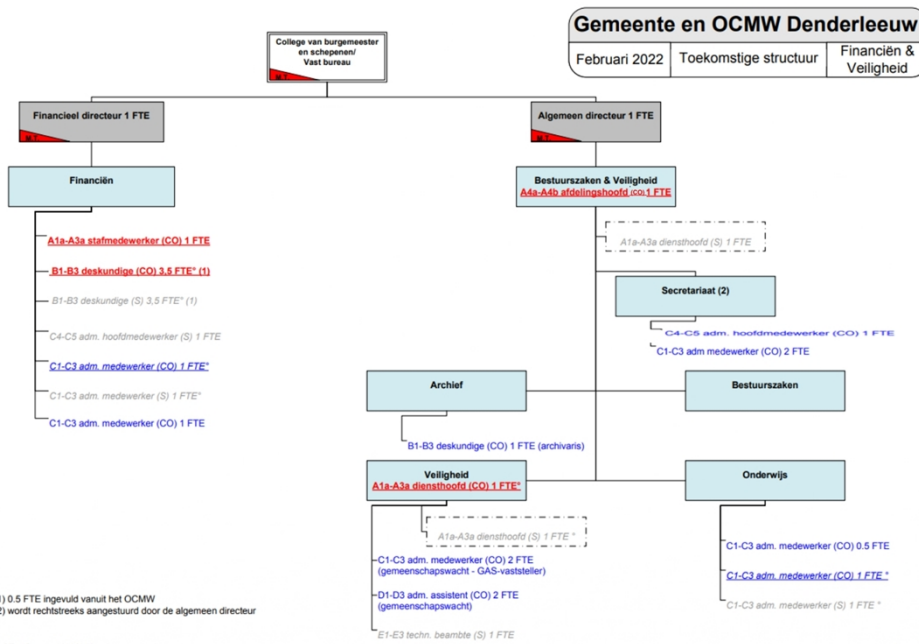


Organogram



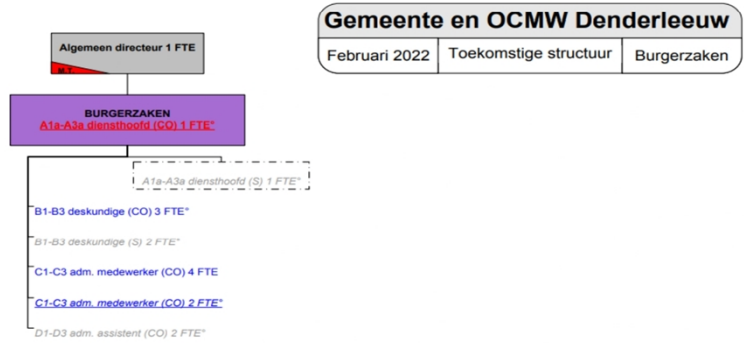
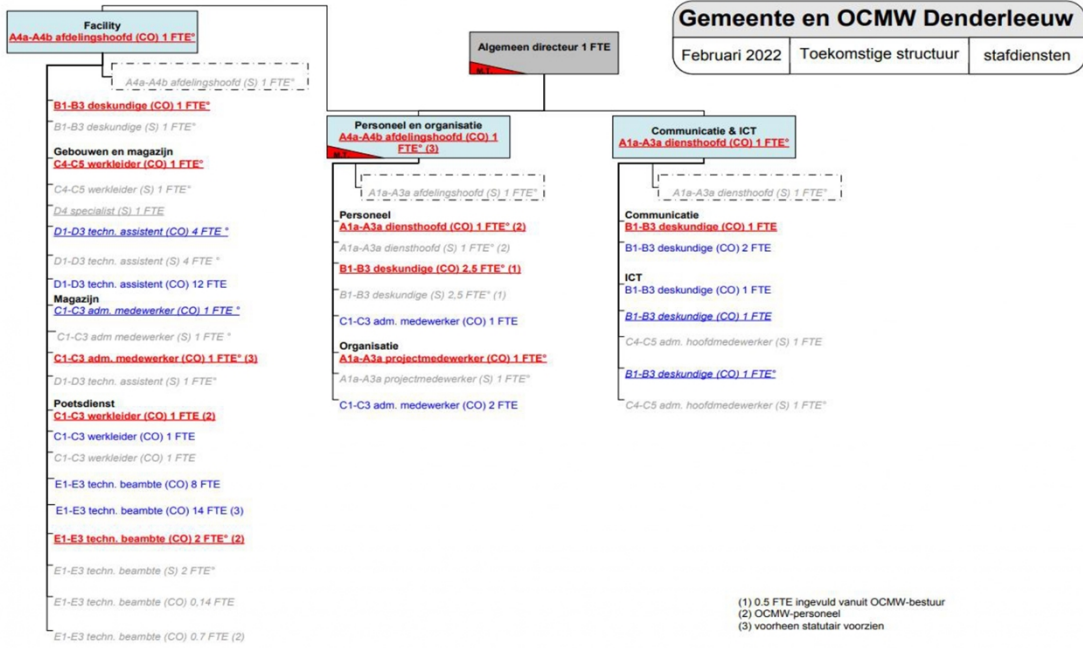
ddlg-dlto-pbp-org-20220218-o (organogram) (1) De burgemeester, of in voorkomend geval de schepenen door hem aangeduid, maakt met raadgevende stem deel uit van het managementteam.

pagina 1 van 9



ddlg-dlto-pbp-org-20220218-o (organogram)

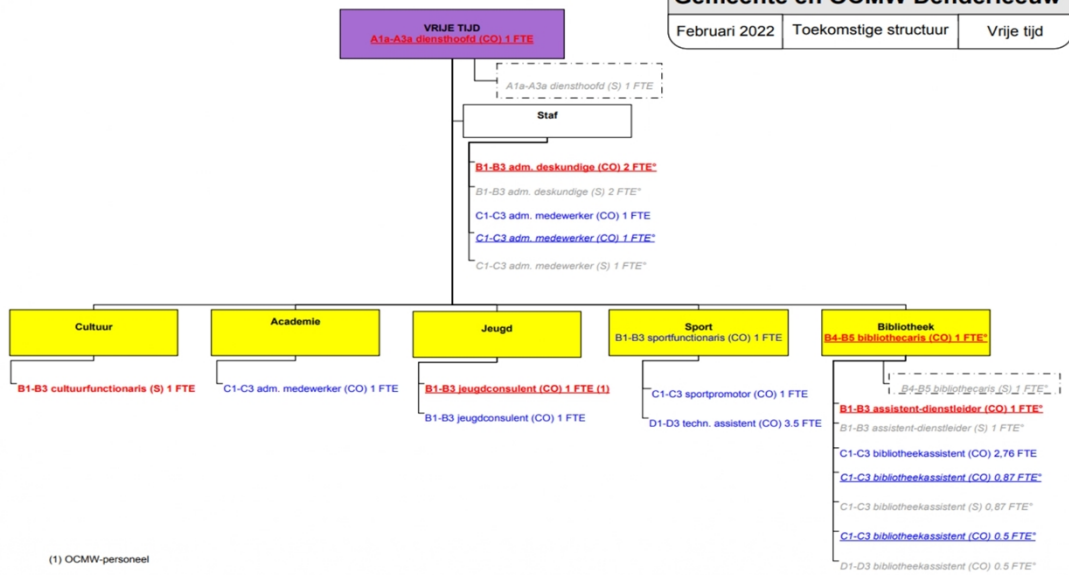
pagina 2 van 9





Gemeente en OCMW Denderleeuw

Februari 2022 Toekomstige structuur Vrije tijd



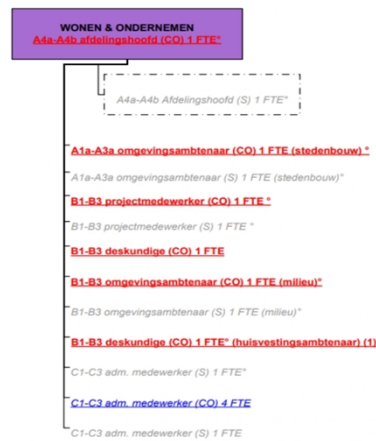
(1) OCMW-personeel

dllg-ddlo-pbp-org-20220218-o (organogram)

pagina 5 van 9

Gemeente Denderleeuw

Februari 2022 Toekomstige structuur Wonen en ondernemen



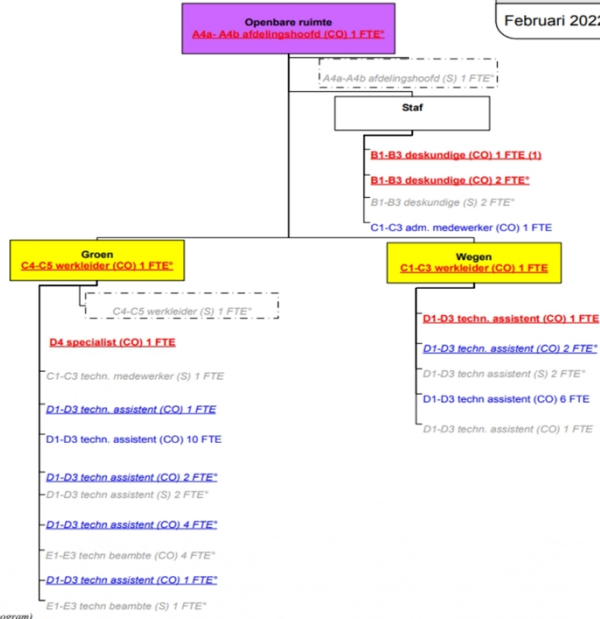
dllg-ddlo-pbp-org-20220218-o (organogram)

pagina 6 van 9



Gemeente en OCMW Denderleeuw

Februari 2022	Toekomstige structuur	Openbare ruimte
---------------	-----------------------	-----------------



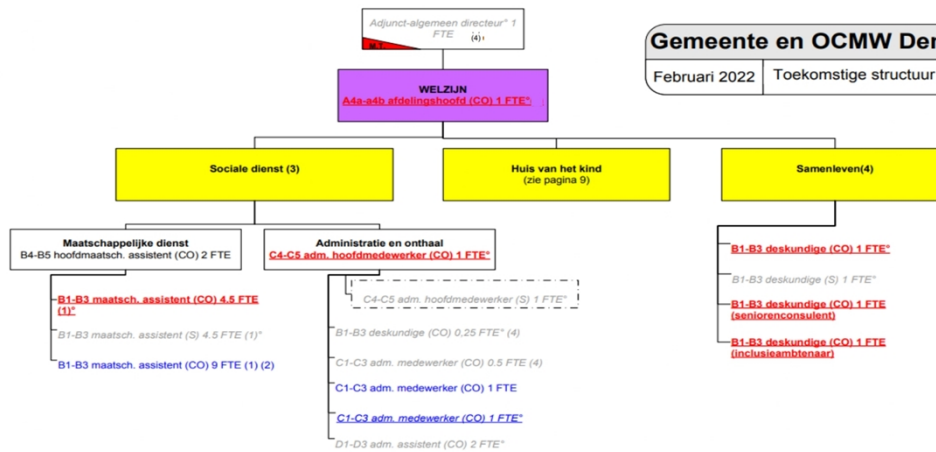
ddlg-ddlo-php-org-20220218-o (organogram)

(1) voorheen statutair voorzien

pagina 7 van 9

Gemeente en OCMW Denderleeuw

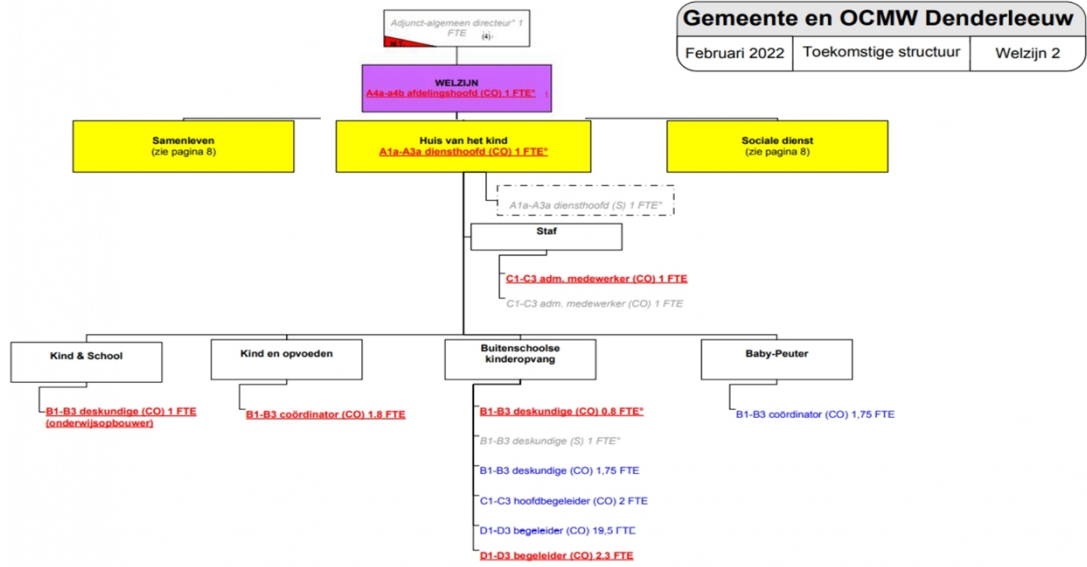
Februari 2022	Toekomstige structuur	Welzijn 1
---------------	-----------------------	-----------



- (1) 0.5 FTE is gesubsidieerd door Fedasil (1/2e statutair en 1/2e contractueel)
- (2) 4.5 FTE is ingevuld door sociale of fiscale maribel
- (3) OCMW-personeel
- (4) uitlovend t.o.v. afdelingshoofd Welzijn (CO) 1 FTE A4a-A4b

ddlg-ddlo-php-org-20220218-o (organogram)

pagina 8 van 9



(4) uitdovend t.o.v. afdelingshoofd Welzijn (CO) 1 FTE A4a-A4b
ddlg-dllo-phi-org-20220218-o (organogram)

Opvolgingsrapportering

2020

